



Desenvolvimento Comunitário sobre o olhar de quem incentiva as comunidades

“[...] Fica dessa caminhada inicial de desenvolvimento comunitário, que preza por atividades participativas e transparentes uma experiência que eu diria inspiradora, encantadora ao observarmos os moradores após duas pequenas obras realizadas nas praças dessas duas comunidades.” [Leia mais.](#)



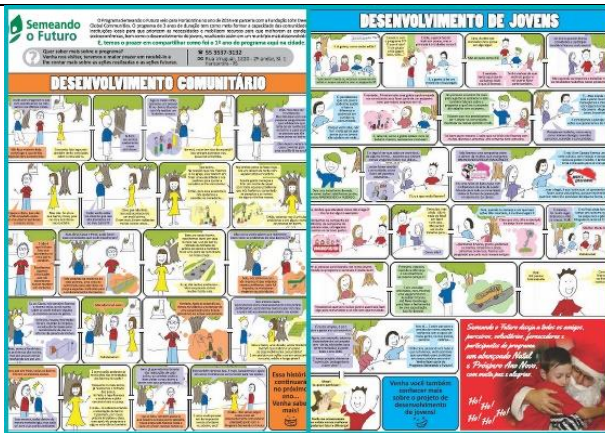
Jovens conhecendo a realidade local dos bairros

Buscando conhecer a realidade local dos bairros ao qual serão convidados a fazer parte do Programa Semeando o Futuro (SF) para o ano de 2016 mobilizou-se os jovens já participantes das atividades do componente de Desenvolvimento de Jovens para que enquanto pesquisadores, tornarem-se ouvintes da realidade dos moradores. [Leia mais.](#)



Visita dos Jovens à Fazenda Paraíso

No dia 29 de novembro de 2015 foi realizado um passeio na cidade de Santo Ângelo com o grupo de Jovens participantes do programa Semeando o Futuro (SF) para conhecer a realidade da instituição e dos internados em busca da sua recuperação. O passeio à Fazenda se deu a partir do projeto que os jovens vêm elaborando na Capacitação em Gestão de Projetos, ao qual tem como tema norteador: “Juventude, Protagonismo e Bem Viver”. [Leia mais.](#)



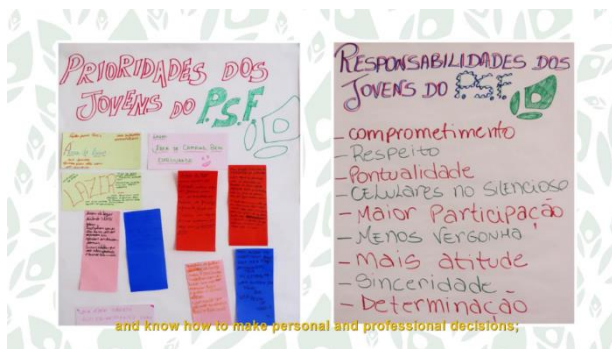
Retrospectiva do 1º ano do programa SF

Retrospectiva do primeiro ano do programa SF em Horizontina. Trabalho focado no desenvolvimento comunitário e desenvolvimento de jovens. [Saiba mais.](#)



Passo a passo da seleção das comunidades - 2016

Para o ano de 2016, o Programa Semeando o Futuro estará selecionando novas comunidades para apoiá-las na identificação das prioridades, planejamento, elaboração e implementação de projetos que atende as necessidades locais e coletivas. [Leia mais.](#)



Desenvolvimento cívico de jovens

Buscando atender um dos objetivos do Programa Semeando o Futuro, que é criar líderes da juventude e aumentar a sua participação cívica nas atividades pública, fazendo com que os jovens busquem uma representatividade dentro da comunidade local, a equipe SF trabalhou com dois grupos distintos, um localizado no centro da cidade e outro em uma localidade rural, ensinando-lhes através da metodologia APRENDER FAZENDO, onde estes elaboraram um plano de ação cívica e executaram em suas respectivas comunidades com diferentes temáticas. [Assista o vídeo.](#)

Para cancelar o recebimento desse boletim clique aqui.



**Global
Communities
Brasil**

Horizontina/RS
+55 55 3537 3132

www.globalcommunitiesbrasil.org

